



# TÜRKİYE ODALAR VE BORSALAR BİRLİĞİ

## 2017 HAZİRAN AYINA AİT KURULAN VE KAPANAN ŞİRKET İSTATİSTİKLERİ HABER BÜLTENİ

Tarih: 21 Temmuz 2017

Sayı: 2017/6

**2017 Haziran ayında kurulan şirket sayısında bir önceki aya göre %3,35 azalış oldu.**

- Kurulan şirket sayısında bir önceki aya göre %3,35, kooperatif sayısında %5,43, gerçek kişi ticari işletme sayısında %16,28 azalış olmuştur.
- Kapanan şirket sayısı bir önceki aya göre %28,28, kapanan gerçek kişi ticari işletme sayısı %24,82 kapanan kooperatif sayısı %39,13 oranında artmıştır.

**Kapanan şirket sayısında geçen yılın aynı ayına göre %11,03 artış oldu.**

- 2017 yılı Haziran ayında, 2016 yılı Haziran ayına göre kurulan şirket sayısında %8,49, kurulan kooperatif sayısında %2,35 artış olup kurulan gerçek kişi ticari işletme sayısında ise %1,03 oranında azalış olmuştur.
- 2017 yılı Haziran ayında kapanan şirket sayısı, 2016 yılının aynı ayına göre %29,26 kapanan gerçek kişi ticari işletme sayısı %11,36 kapanan kooperatif sayısı %4,35 oranında artmıştır.

**2017 yılının ilk altı ayında kurulan şirket sayısı, 2016 yılının aynı dönemine göre %1,31 azaldı.**

- 2017 yılının ilk altı ayında, geçen yılın aynı dönemine göre kurulan şirket sayısı %1,31 oranında azalmış olup kurulan kooperatif sayısı %6,74 gerçek kişi ticari işletmesi sayısı %10,03 oranında artmıştır.
- Aynı dönem içinde kapanan şirket sayısı %11,03 oranında artmış olup, kapanan kooperatif sayısı %15,23 ve gerçek kişi ticari işletme sayısı %2,01 oranında azalmıştır.

### 2017 Haziran Ayı Genel Görünümü

İLAN TÜRÜ	ŞİRKET TÜRÜ	HAZİRAN 2017	MAYIS 2017	Bir Önceki Aya Göre Değişim (%)	HAZİRAN 2016	Bir Önceki Yılın Aynı Ayına Göre Değişim (%)	OCAK- HAZİRAN (6 Aylık)		
							2016	2017	Değişim (%)
Kurulan*	Şirket	5.952	6.158	-3,35	5.486	8,49	36.782	36.299	-1,31
	Kooperatif	87	92	-5,43	85	2,35	445	475	6,74
	Ger.Kişi Tic.İşl.	3.374	4.030	-16,28	3.409	-1,03	23.353	25.695	10,03
Tasfiye	Şirket	995	713	39,55	1.146	-13,18	6.480	5.416	-16,42
	Kooperatif	143	76	88,16	294	-51,36	774	437	-43,54
Kapanan**	Şirket	1.016	792	28,28	786	29,26	5.312	5.898	11,03
	Kooperatif	96	69	39,13	92	4,35	663	562	-15,23
	Ger.Kişi Tic.İşl.	1.569	1.257	24,82	1.409	11,36	10.064	9.862	-2,01

\* Kurulan gerçek kişi ticari işletmesi sayısı adi ortaklıkları da içermektedir.

\*\* Kapanan gerçek kişi ticari işletmesi sayısı, yapılan tebligatlarla ticari faaliyeti bulunmadığı tespit edilen gerçek kişi ticari işletmesinin kayıtlarının ilgili Ticaret Sicil Müdürlükleri tarafından Ticaret Sicil Yönetmeliğinin 51. maddesine istinaden re'sen silinen işletmelerini kapsamamaktadır. 2017 yılı Haziran ayında 1.285, Ocak-Haziran döneminde 6.392 gerçek kişi ticari işletmesi re'sen kapatılmıştır.



# TÜRKİYE ODALAR VE BORSALAR BİRLİĞİ

## 2017 HAZİRAN AYINA AİT KURULAN VE KAPANAN ŞİRKET İSTATİSTİKLERİ HABER BÜLTENİ

Tarih: 21 Temmuz 2017

Sayı: 2017/6

### 2017 Haziran ayında tüm illerde şirket kuruluşu gerçekleşmiştir.

- 2017 yılı Haziran ayında kurulan toplam 6.039 şirket ve kooperatifin %80,92'si limited şirket, %17,60'ı anonim şirket, %1,44'ü ise kooperatiftir. Şirket ve kooperatiflerin %35,70'i İstanbul, %13,18'i Ankara, %6,46'sı İzmir'de kurulmuştur.
- Bu ay tüm illerde şirket kuruluşu gerçekleşmiştir.

### 2017 Haziran ayında kurulan şirketlerin sermayelerinin toplamı, bir önceki aya göre %29,09 oranında azaldı.

- 2017 yılı ilk altı ayında toplam 36.774 şirket ve kooperatif kurulmuştur. Bu dönemde kurulan toplam 29,895 limited şirket, toplam sermayenin %47,03'ünü 6.395 anonim şirket ise %52,97'sini oluşturmaktadır. Haziran ayında kurulan şirketlerin sermayelerinin toplamı, Mayıs ayına göre %29,09 oranında azalmıştır.

### 2017 Yılında Şirket Türlerine Göre Şirket Kuruluşları

		Şirket Türleri					Genel Toplam
		Anonim	Kollektif	Komandit	Limited	Kooperatif	
NİSAN	Sayı	1.148	4		5.201	94	6.447
	Sermaye (TL)	870.224.298	170.000		912.575.050		1.782.969.348
MAYIS	Sayı	1.109	1		5.048	92	6.250
	Sermaye (TL)	1.090.367.903	1.000		776.179.000		1.866.547.903
HAZİRAN	Sayı	1.063	2		4.887	87	6.039
	Sermaye (TL)	613.448.740	70.000		710.047.250		1.323.565.990
TOPLAM	Sayı	6.395	9		29.895	475	36.774
	Sermaye (TL)	4.955.761.522	391.000		4.400.053.200		9.356.205.722

### 2017 Haziran ayında şirket ve kooperatiflerin 1.803'ü ticaret, 1.092'si inşaat ve 763'ü imalat sektöründe kurulmuştur. 1.047 gerçek kişi ticari işletmesi ise inşaat sektöründe kuruldu.

- 2017 Haziran ayında kurulan toplam şirket ve kooperatiflerin; 1.803'ü toptan ve perakende ticaret, motorlu taşıtların ve motosikletlerin onarımı, 1.092'si inşaat, 763'ü imalat sektöründedir.
- 2017 Haziran ayında kurulan gerçek kişi ticari işletmelerinin; 1.047'si inşaat, 1.041'i toptan ve perakende ticaret, motorlu taşıtların ve motosikletlerin onarımı, 348'i imalat sektöründedir.
- Bu ay kapanan şirket ve kooperatiflerin; 361'i toptan ve perakende ticaret, motorlu taşıtların ve motosikletlerin onarımı, 181'i inşaat, 125'i imalat sektöründedir.
- Bu ay kapanan gerçek kişi ticari işletmelerinin 723'ü toptan ve perakende ticaret, motorlu taşıtların ve motosikletlerin onarımı, 247'si inşaat, 121'i ulaştırma ve depolama sektöründedir.



# TÜRKİYE ODALAR VE BORSALAR BİRLİĞİ

## 2017 HAZİRAN AYINA AİT KURULAN VE KAPANAN ŞİRKET İSTATİSTİKLERİ HABER BÜLTENİ

Tarih: 21 Temmuz 2017

Sayı: 2017/6

### 2017 Haziran ayında kurulan 87 Kooperatifin 34'ü Konut Yapı Kooperatifidir.

- 2017 Haziran ayında kurulan 87 Kooperatifin 34'ü Konut Yapı Kooperatifi, 11'i Tarımsal Kalkınma Kooperatifi, 10'ar adet olmak üzere Motorlu Taşıyıcılar ve İşletme Kooperatifi olarak kurulmuştur.
- 2017 yılının ilk altı ayında kurulan 475 kooperatifin 205'i Konut Yapı Kooperatifi, 62'si Tarımsal Kalkınma Kooperatifi, 46'sı Motorlu Taşıyıcılar Kooperatifi olarak kurulmuştur.

### 2017 Haziran ayında 462 adet yabancı ortak sermayeli şirket kuruldu.

- 2017 Haziran ayında kurulan 462 yabancı ortak sermayeli şirketin 115'i Suriye, 69'u Türkiye, 38'i İran ortaklı olarak kurulmuştur.

### 2017 yılı ilk altı ayında;

- Kurulan yabancı ortak sermayeli şirket sayısı 2.838'dir. Bu şirketlerin 966'sı Suriye, 255'i Türkiye, 202'si İran ortaklıdır.
- Kurulan 2.838 yabancı ortak sermayeli şirketin 420'si anonim, 2.418'i limited şirkettir. Bu şirketlerin 327'si Belirli bir mala tahsis edilmemiş mağazalardaki toptan ticaret, 255'i İkamet amaçlı olan veya ikamet amaçlı olmayan binaların inşaatı, 197'si Gayrimenkul acenteleri sektöründe kurulmuştur.
- Kurulan yabancı ortak sermayeli şirketlerin toplam sermayelerinin % 79,97'sini yabancı sermayeli ortak payını oluşturmaktadır.

### 2017 Yılında Kurulan Yabancı Sermayeli Şirketlerin Genel Görünümü

		Anonim	Limited	Genel Toplam
NİSAN	Sayı	95	491	586
	Ortak Olunan Şirketlerin Toplam Sermayesi (TL)	97.470.000	76.932.000	174.402.000
	Ortak Olunan Şirketlerdeki Yabancı Ortak Sermaye Toplamı (TL)	91.905.050	60.388.975	152.294.025
	Yabancı Ortak Sermaye Oranı (%)	94,29	78,5	87,32
MAYIS	Sayı	95	488	583
	Ortak Olunan Şirketlerin Toplam Sermayesi (TL)	93.149.200	89.135.000	182.284.200
	Ortak Olunan Şirketlerdeki Yabancı Ortak Sermaye Toplamı (TL)	77.302.466	70.124.475	147.426.941
	Yabancı Ortak Sermaye Oranı (%)	82,99	78,67	80,88
HAZİRAN	Sayı	82	380	462
	Ortak Olunan Şirketlerin Toplam Sermayesi (TL)	65.822.000	63.666.875	129.488.875
	Ortak Olunan Şirketlerdeki Yabancı Ortak Sermaye Toplamı (TL)	47.204.650	51.672.850	98.877.500
	Yabancı Ortak Sermaye Oranı (%)	71,71	81,16	76,36
TOPLAM	Sayı	420	2.418	2.838
	Ortak Olunan Şirketlerin Toplam Sermayesi (TL)	372.901.200	397.754.400	770.655.600
	Ortak Olunan Şirketlerdeki Yabancı Sermaye Toplamı (TL)	289.044.046	327.274.145	616.318.191
	Yabancı Sermaye Oranı (%)	77,51	82,28	79,97

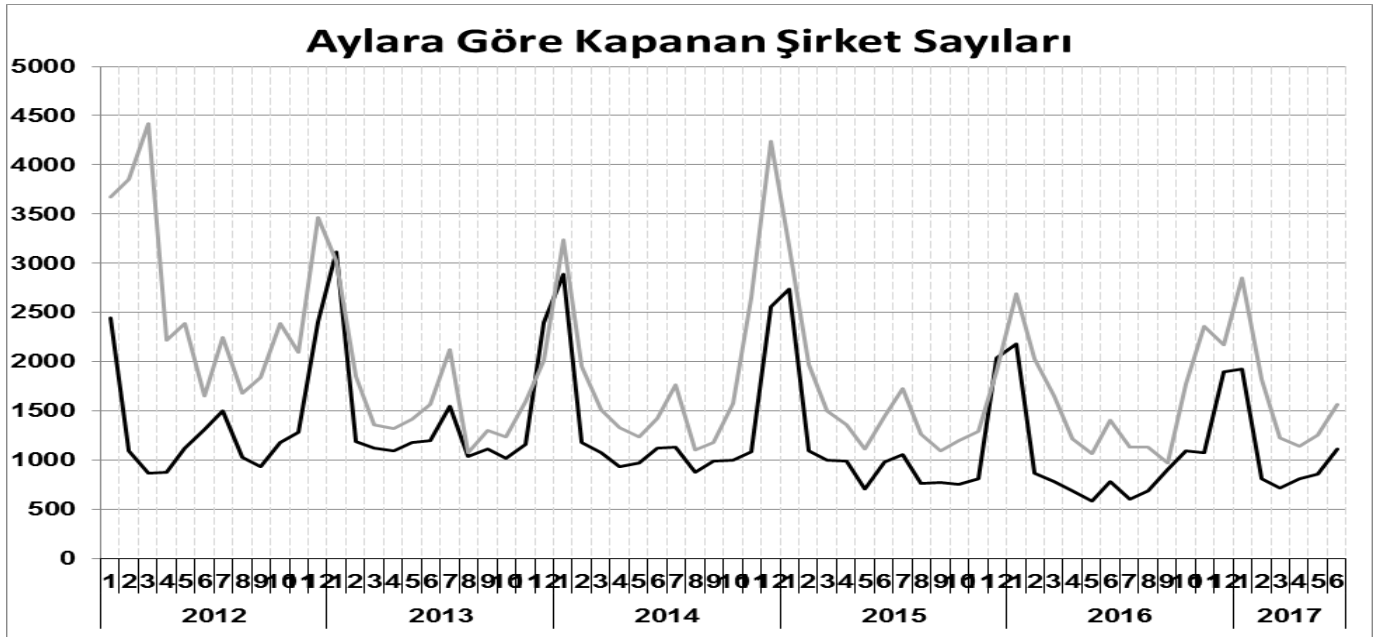
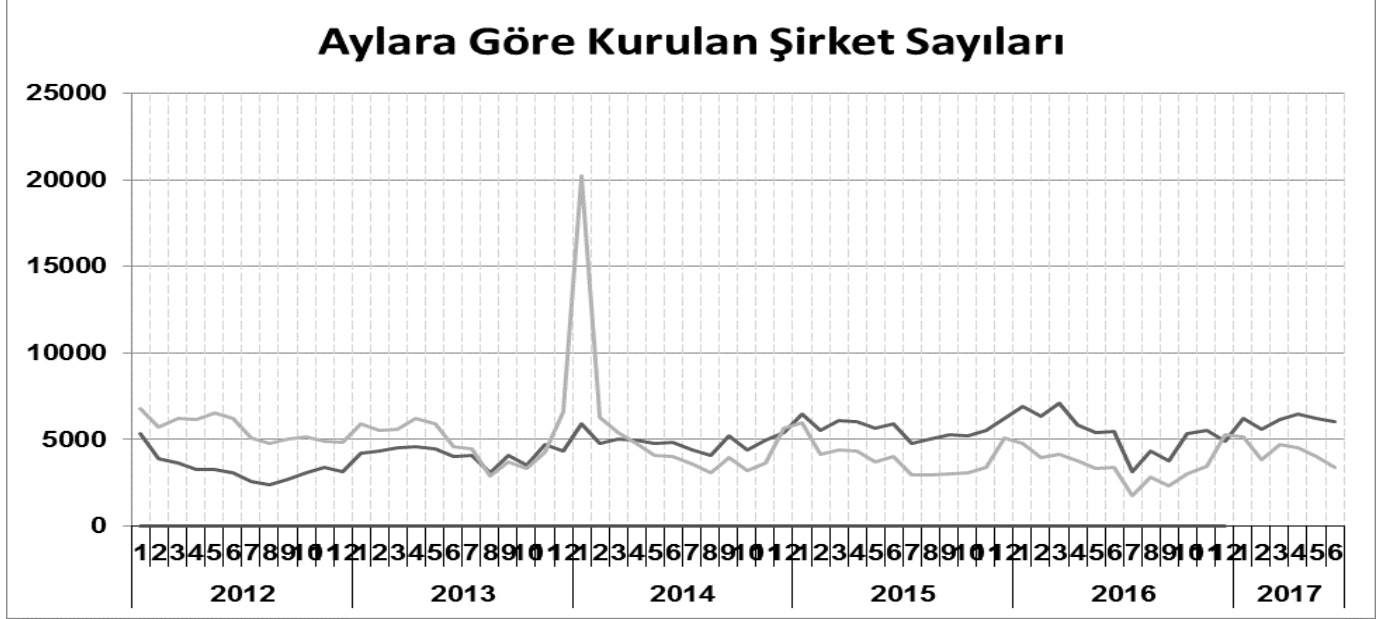


# TÜRKİYE ODALAR VE BORSALAR BİRLİĞİ

## 2017 HAZİRAN AYINA AİT KURULAN VE KAPANAN ŞİRKET İSTATİSTİKLERİ HABER BÜLTENİ

Tarih: 21 Temmuz 2017

Sayı: 2017/6



— Anonim, Limited, Kooperatif, Komandit, Kollektif Şirket toplamları  
— Gerçek Kişi Ticari İşletmesi

Bir sonraki haber bülteninin yayımlanma tarihi 21 Ağustos 2017'dir.

Ayrıntılı tablo ve grafiklere [www.tobb.org.tr/resmi-istatistik](http://www.tobb.org.tr/resmi-istatistik) adresinden erişebilirsiniz.