

2017 Mayıs ENFLASYON RAKAMLARI

5 Haziran 2017



Mayıs 2017 Tüketici Fiyat Endeksi'ne(TÜFE) ilişkin veriler Türkiye İstatistik Kurumu (TÜİK) tarafından 5 Haziran 2017 tarihinde yayımlandı.

TÜİK tarafından aylık yayımlanan TÜFE, kentlerde yaşayan hanelerin tükettiği mal ve hizmet fiyatlarının zaman içindeki ortalama değişim hakkında bilgi vermektedir.

Harcama Grubu	Mayıs 2016*	Nisan 2017**
Genel	11.72	0.45
Gıda ve Alkolsüz İçecekler	16.91	-0.55
Alkollü İçecekler ve Tütün	21.69	0.00
Giyim ve Ayakkabı	3.15	5.97
Konut, Su, Elektrik, Gaz ve Diğer Yakıtlar	7.56	0.40
Hizmetleri	6.70	0.77
Sağlık	13.29	0.23
Ulaştırma	15.81	-0.73
Haberleşme	3.72	0.51
Eğlence ve Kültür	10.86	2.42
Eğitim	9.48	0.90
Lokanta ve Oteller	9.68	0.89
Çeşitli Mal ve Hizmetler	11.60	-0.91

Tablo 1: Ana-Harcama Gruplarına Göre Tüketici Fiyat Endeksi ve Değişim Oranları

*Bir önceki yılın aynı ayına göre enflasyon değişimi

**Aynı yılın bir önceki ayına göre enflasyon değişimi

Mayıs ayında Türkiye (TR) Geneli TÜFE endeksi (Tablo 1) bir önceki aya (Nisan 2017) göre yüzde 0,45 artarak 310,61 değerine yükselmiştir. Endeks bir önceki yılın aynı ayına göre yüzde 11,72 oranında artış göstermiştir. Mayıs (2017) ayında ana harcama grupları itibariyle en yüksek artış yüzde 5,97 ile giyim ve ayakkabı grubunda yaşanırken, bunu yüzde 2,42 artışla eğlence ve kültür grubu takip etmektedir. Öte yandan en yüksek düşüş ise yüzde 0,91 (negatif) ile çeşitli mal ve hizmetler grubunda yaşanırken, bunu yüzde 0,73 (negatif) ile ulaştırma grubu izlemektedir.

Tablo 1'deki veriler ana harcama grupları ve genel endeksler ile bu endekslerin büyüme hızları (enflasyon) konusunda bilgi vermektedir. Ancak ana harcama gruplarının ortalama enflasyon oranına etkisi bu grupların tüketici sepetindeki ağırlıklarına bağlı olarak hesaplanmaktadır.

Ana harcama grup endekslerindeki yüzde artışlar bu harcama gruplarının tüketici sepeti içindeki payları ile çarpılarak, ortalama (TÜFE temelli) enflasyona etkileri Tablo 2'de verilmiştir. Türkiye genelindeki

ortalama fiyat artışına en büyük etki (0,44 puan) giyim ve ayakkabı grubundan gelmektedir. Öte yandan gıda ve alkolsüz içecekler grubu ile ulaştırma grubunun etkileri (-0,12 puan) ve çeşitli mal ve hizmetler grubunun etkisi de (-0,05 puan) olarak gerçekleşmiştir.

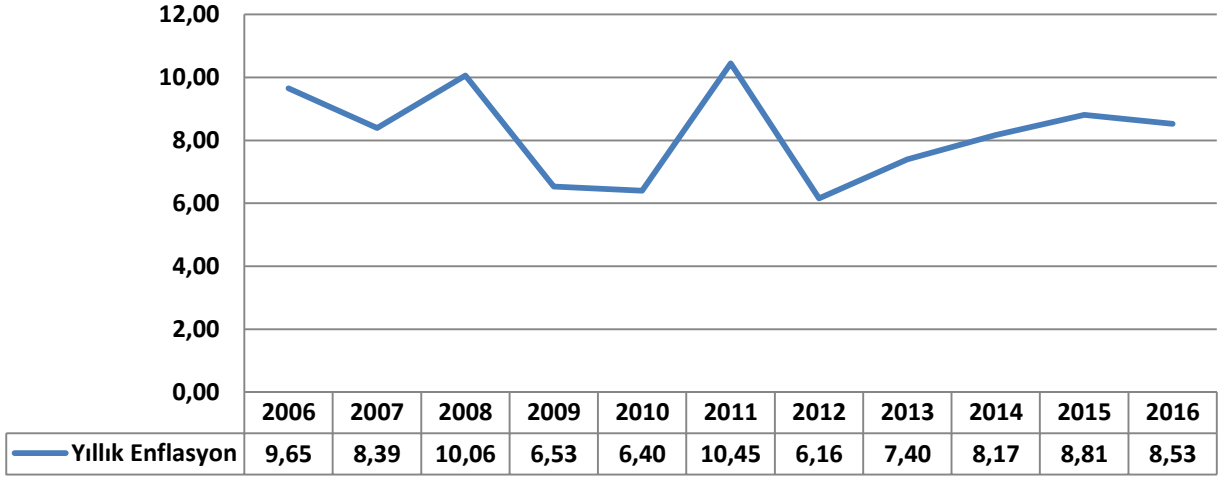
Harcama Grubu	Harcama Grubu	Bir Önceki Aya	Ana Harcama Gruplarının
	Ağırlıkları	Göre Değişim Oranı	Toplam Değişime Aylık Etkisi
Genel	100.00	0.45	0.45
Gıda ve Alkolsüz İçecekler	21.77	-0.55	-0.12
Alkollü İçecekler ve Tütün	5.87	0.00	0
Giyim ve Ayakkabı	7.33	5.97	0.44
Konut, Su, Elektrik, Gaz ve Diğer Yakıtlar	14.85	0.40	0.06
Mobilya, Ev Aletleri ve Ev Bakım Hizmetleri	7.72	0.77	0.06
Sağlık	2.63	0.23	0.01
Ulaştırma	16.31	-0.73	-0.12
Haberleşme	4.12	0.51	0.02
Eğlence ve Kültür	3.62	2.42	0.09
Eğitim	2.69	0.90	0.02
Lokanta ve Oteller	8.05	0.89	0.07
Çeşitli Mal ve Hizmetler	5.04	-0.91	-0.05

Tablo 2: Ana-Harcama Gruplarının Genel Endeksteki Aylık Değişime Olan Etkisi (%), Mayıs 2017

TÜFE endeksleri daha çok öncü olmayan (gecikmeli) bir değişken olduğundan geleceğe ilişkin tahmin konusunda önemli bilgiler sağlamasa da, işlenmemiş gıda ürünleri, enerji, alkollü içkiler ve tütün ile altın hariç endeksindeki yüzde 1,26 artış bir anlamda çekirdek enflasyon olarak değerlendirilebilir ve enflasyonun eğilimi konusunda ipuçları verebilir.

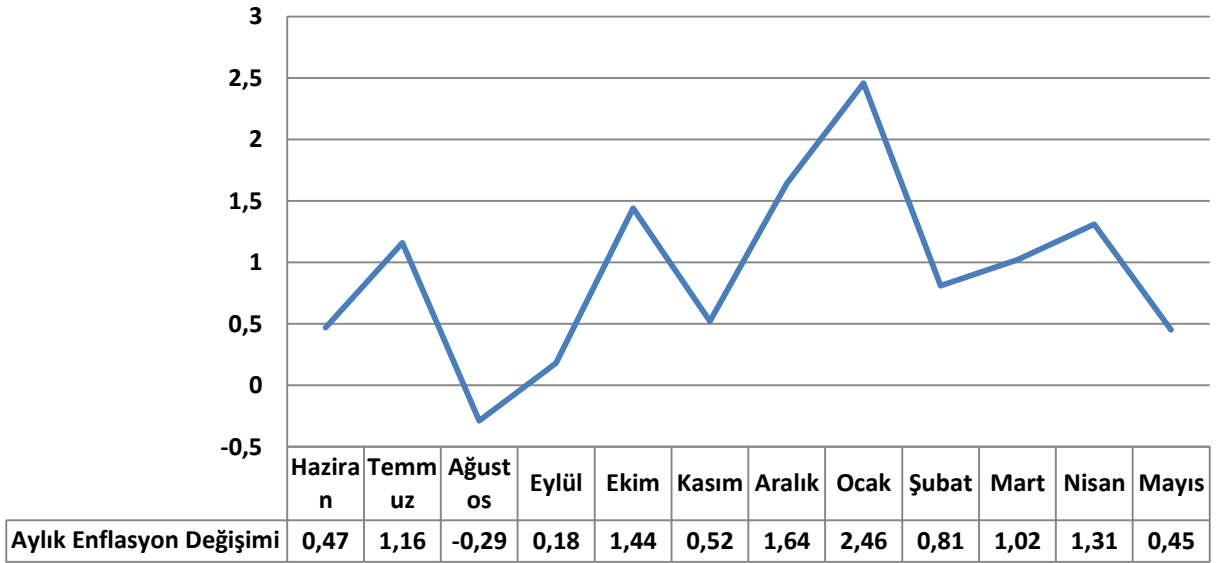
TÜİK tarafından hesaplanan özel kapsamlı TÜFE göstergelerinden işlenmemiş gıda ürünleri, enerji, alkollü içkiler ve tütün ile altın hariç TÜFE endeksi bir önceki aya göre yüzde 1,26 oranında artmıştır. Bu endeks son 12 ayda ortalama olarak yüzde 8,11 oranında artarak endeks 276,34 değerini almıştır. Genel endeks yüzde 0,45 oranında yükselirken işlenmemiş gıda ürünleri, enerji, alkollü içkiler ve tütün ile altın hariç (özel kapsamlı) endeksin yüzde 1,26 oranında artması; enflasyonun bu ay yükseliş eğiliminde olduğuna ilişkin bir ipucu olarak değerlendirilebilir. İşlenmemiş gıda ürünleri, enerji, alkollü içkiler ve tütün ile altın hariç (özel kapsamlı) endeksin bir önceki yılın aynı ayına göre artış oranı yüzde 9,19 olarak gerçekleşmiştir.

2006-2016 Yıllık Enflasyon (%)



Grafik 1: 2006-2016 zaman aralığında enflasyon değişim

Son 12 Aylık Enflasyon Değişimi (%)



Grafik 2: Bir önceki aya göre (aylık) 12 aylık enflasyon verileri

No	Ana Harcama Grupları	TR62	TR51	TR61	TR32	TRA2	TR22	TR41
		Adana	Ankara	Antalya	Aydın	Ağrı	Balıkesir	Bursa
		Alt Bölgesi	Alt Bölgesi	Alt Bölgesi	Alt Bölgesi	Alt Bölgesi	Alt Bölgesi	Alt Bölgesi
1	(Gıda Ve Alkolsüz İçecekler)	-1.75	-0.66	-1.56	-0.6	0.23	1.49	-0.05
2	(Alkollü İçecekler Ve Tütün)	0.02	0.01	-0.01	-0.04	0	0	-0.01
3	(Giyim Ve Ayakkabı)	4.71	5.83	4.74	6.4	3.11	10.44	5.65
4	(Konut, Su, Elektrik, Gaz Ve Diğer Yakıtlar)	0.43	0.41	0.54	0.29	-0.07	0.16	0.53
5	(Mobilya, Ev Aletleri Ve Ev Bakım Hizmetleri)	0.98	0.19	0.8	0.81	0.72	2.02	0.93
6	(Sağlık)	0.14	0.06	-0.03	0.3	-0.08	0.28	0.41
7	(Ulaştırma)	-0.96	-0.93	-0.67	-0.96	-0.77	-0.92	-0.75
8	(Haberleşme)	0.34	0.54	0.23	0.45	0.2	1.59	0.49
9	(Eğlence Ve Kültür)	1.56	3.73	2.51	2.18	2.25	0.76	3.25
10	(Eğitim)	0.28	0.41	0.43	3.14	0.96	0.59	0.07
11	(Lokanta Ve Oteller)	1.18	1.13	1.02	0.92	0.33	-0.37	1.43
12	(Çeşitli Mal Ve Hizmetler)	-0.88	-0.6	-1.67	-0.23	-0.84	-0.21	-0.25
	TÜFE Aylık Değişim	-0.03	0.43	0.14	0.41	0.23	1.12	0.68

No	Ana Harcama Grupları	TRA1	TRC1	TR63	TR82	TR72	TR42	TR52
		Erzurum	Gaziantep	Hatay	Kastamonu	Kayseri	Kocaeli	Konya
		Alt Bölgesi	Alt Bölgesi	Alt Bölgesi	Alt Bölgesi	Alt Bölgesi	Alt Bölgesi	Alt Bölgesi
1	(Gıda Ve Alkolsüz İçecekler)	-0.62	-0.82	-2	-0.05	0.29	0.84	-0.3
2	(Alkollü İçecekler Ve Tütün)	0	0	-0.01	0	0	-0.01	0
3	(Giyim Ve Ayakkabı)	4.64	7.16	6.4	3.87	5.4	3.78	3.22
4	(Konut, Su, Elektrik, Gaz Ve Diğer Yakıtlar)	0.1	-0.01	0.04	0.16	0.02	0.25	0.35
5	(Mobilya, Ev Aletleri Ve Ev Bakım Hizmetleri)	0.53	0.52	0.89	1.2	0.5	0.66	1.21
6	(Sağlık)	0.13	1.15	0.39	0	0.04	0.42	0.28
7	(Ulaştırma)	-0.82	-1.03	-1.04	-0.28	-0.69	-0.83	-0.69
8	(Haberleşme)	0.9	0.09	0.21	1.06	0.89	0.42	0.3
9	(Eğlence Ve Kültür)	3.5	1.62	0.81	2.43	2.88	2.59	4.16
10	(Eğitim)	-0.25	2.65	2.31	3.01	1.02	1.19	1.23
11	(Lokanta Ve Oteller)	1.77	1.14	1.32	1.7	0.78	1.2	0.84
12	(Çeşitli Mal Ve Hizmetler)	-1.05	-1.16	-0.75	-1.67	-1.17	-1.26	-0.89
	TÜFE Aylık Değişim	0.32	0.29	-0.06	0.5	0.49	0.57	0.32

No	Ana Harcama Grupları	TR71	TRB1	TR33	TRC3	TR83	TR21	TR90
		Kırıkkale	Malatya	Manisa	Mardin	Samsun	Tekirdağ	Trabzon
		Alt Bölgesi	Alt Bölgesi	Alt Bölgesi	Alt Bölgesi	Alt Bölgesi	Alt Bölgesi	Alt Bölgesi
1	(Gıda Ve Alkolsüz İçecekler)	-1.17	-1.07	-0.13	-1.43	0.25	-0.63	-0.59
2	(Alkollü İçecekler Ve Tütün)	0	0	0	0	0	-0.02	0
3	(Giyim Ve Ayakkabı)	3.02	17.67	3.62	5.17	5.27	2.12	5.55
4	(Konut, Su, Elektrik, Gaz Ve Diğer Yakıtlar)	0.42	0.07	0.14	0.15	0.21	0.21	-0.26
5	(Mobilya, Ev Aletleri Ve Ev Bakım Hizmetleri)	0.37	1.13	0.63	0.75	0.96	1.06	1.04
6	(Sağlık)	0.37	0.06	0.38	0.17	0.29	0.13	0.18
7	(Ulaştırma)	-1.09	-0.96	-0.66	-0.71	-0.86	-0.83	-0.29
8	(Haberleşme)	0.68	0.26	0.26	-0.04	0.66	0.47	0.51
9	(Eğlence Ve Kültür)	4.71	2.47	2.43	2.12	1.66	1.16	0.75
10	(Eğitim)	1.82	5.12	2.17	1.24	2.92	2.01	0.92
11	(Lokanta Ve Oteller)	0.48	2.11	0.27	1.37	0.24	0.51	0.41
12	(Çeşitli Mal Ve Hizmetler)	0.17	-0.41	-1.25	-1.2	-0.9	-0.86	-2.47
	TÜFE Aylık Değişim	0.07	1.24	0.28	0.12	0.5	0.09	0.18

No	Ana Harcama Grupları	TRB2	TR81	TR1	TR31	TRC2
		Van	Zonguldak	İstanbul	İzmir	Şanlıurfa
		Alt Bölgesi	Alt Bölgesi	Alt Bölgesi	Alt Bölgesi	Alt Bölgesi
1	(Gıda Ve Alkolsüz İçecekler)	0.17	-0.25	-0.9	0.1	-1.42
2	(Alkollü İçecekler Ve Tütün)	0	0.01	0.01	0.01	-0.01
3	(Giyim Ve Ayakkabı)	2.82	5.87	6.86	3.48	7.35
4	(Konut, Su, Elektrik, Gaz Ve Diğer Yakıtlar)	-0.06	0.21	0.7	0.24	0.12
5	(Mobilya, Ev Aletleri Ve Ev Bakım Hizmetleri)	0.75	1.05	0.74	0.31	0.58
6	(Sağlık)	0.12	1.02	0.34	-0.03	0.23
7	(Ulaştırma)	-0.25	-0.51	-0.5	-0.98	-0.9
8	(Haberleşme)	1.65	0.86	0.55	0.55	0.28
9	(Eğlence Ve Kültür)	2.85	0.78	2.66	1.91	0.92
10	(Eğitim)	3.48	1.45	0.68	0.87	0
11	(Lokanta Ve Oteller)	0.62	1.09	0.76	0.47	1.36
12	(Çeşitli Mal Ve Hizmetler)	-0.48	-1.1	-0.39	-0.19	-1.15
	TÜFE Aylık Değişim	0.5	0.48	0.59	0.34	0.14

Tablo 3: Ana-Harcama Gruplarına Göre Tüketici Fiyat Endeksi ve Değişim Oranları (%), Bölgelere Göre, Mayıs 2017