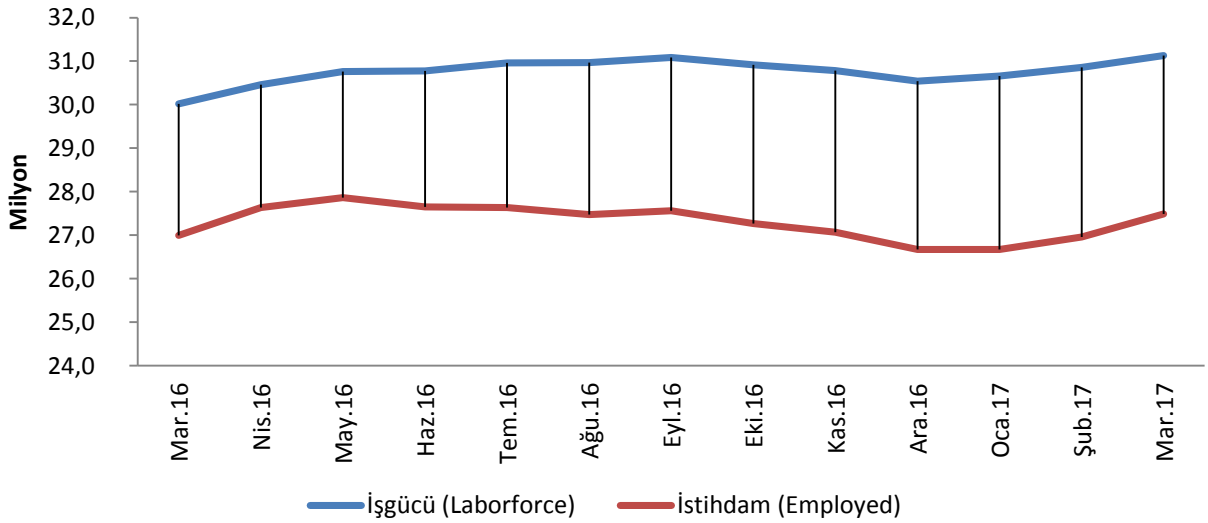


2017 Mart ayı Hanehalkı İşgücü İstatistikleri, Türkiye İstatistik Kurumu tarafından 15 Haziran 2017 tarihinde açıklandı.

2017'nin Mart ayında Türkiye'de toplam işsizlik oranı 1,6 puanlık artış ile %11,7, tarım dışı işsizlik oranı ise 1,8 puanlık artış ile %13,7 olarak gerçekleşti. Genç nüfusta işsizlik oranı ise geçen yılın aynı dönemine göre 4,4 puan artarak %21,4 oranında gerçekleşti.

Mart 2017'de Türkiye genelinde 15 yaş ve üstü bireylerde istihdam edilen kişi sayısı bir önceki yılın aynı dönemine göre 496 bin kişi artış göstererek 27 milyon 489 bin kişi oldu.

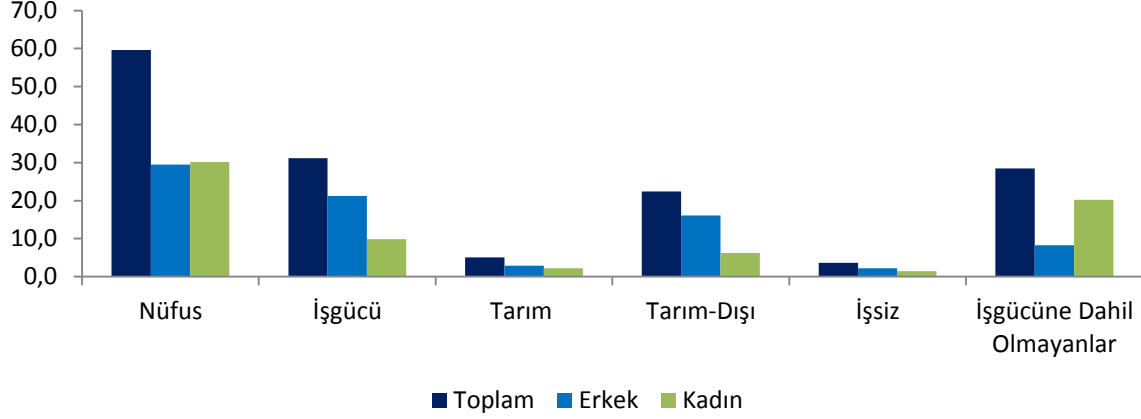
Grafik 1. Türkiye'de 15 yaş ve üzerinde istihdam edilen kişi sayısı ve 15 yaş ve üzerinde toplam işgücü, Mart 2016- Mart 2017



Kaynak: TÜİK

Mart 2017'de, 15 yaş ve üzeri bireylerde işgücüne dâhil olmayan kadınların sayısı 2016 yılının aynı dönemine göre azalarak 20,2 milyon olarak gerçekleşirken, işgücüne dâhil olmayan erkeklerin sayısı da 8,3 milyon olarak gerçekleşti. Toplamda iş gücüne dâhil olmayanlar ise bir önceki yılın aynı dönemine göre artarak 28,5 milyon kişiye ulaştı. Tarım istihdamı 5,1 milyon, tarım dışı istihdam ise 22,4 milyon kişi olarak gerçekleşti.

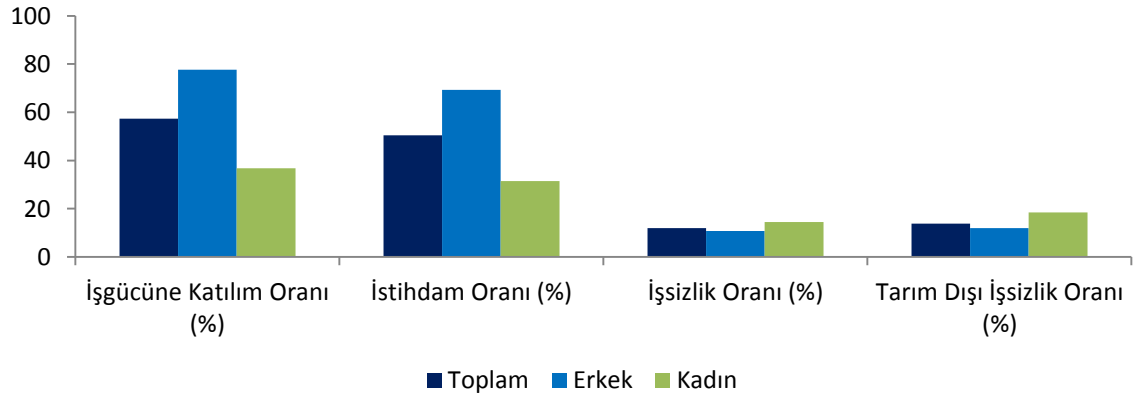
Grafik 2. Mevsim etkilerinden arındırılmamış yıllık temel işgücü göstergeleri, 15 ve daha yukarı yaşta kişiler, milyon kişi, Mart 2017



Kaynak: TÜİK

Kadınlarda işgücüne katılma oranı bir yıl önceki yılın aynı dönemine göre 1,3 puanlık bir artışla yüzde 32,9'a ulaşırken erkeklerde de 0,4 puan artarak yüzde 71,9 olarak gerçekleşti. 2017 Mart'ta toplamda işgücüne katılım oranı yüzde 52,2 olarak gerçekleşti. Türkiye genelinde 15 yaş ve üstündeki bireylerde işsiz sayısı ise 2016 yılının aynı dönemine göre artarak 3 milyon 642 bin kişiye çıktı. İşsizlik oranı toplamda yüzde 11,7'ye; kadınlarda yüzde 14,3'e, erkeklerde ise yüzde 10,5'e ulaşmış oldu.

Grafik 3. Mevsim etkilerinden arındırılmamış yıllık temel işgücü göstergeleri, 15-64 ya grubu, yüzde, Mart 2017



Kaynak: TÜİK